

MUSIK-PROGRAMM

Lass dich begeistern und erlebe ein Line-up der Extraklasse. Konzertbeginn jeweils um 20:15 Uhr.



12.12. Max Giesinger (ewz-Night)

LICHT-KUNST

Eintauchen, Staunen und Entdecken - die Lichtkunst im Zauberswald Lenzlerheide wird dich faszinieren und verzaubern.



1 Sekundarschule Churwalden: W.O.W. - world of wonders



2 NOA: Omen



3 MK Illumination: Fuchs, Eule & Hase



13.12. Bliggs «Wihnachtsshow»



14.12. Dabu Fantastic



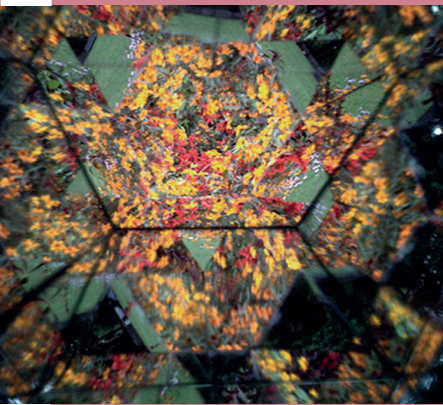
15.12. Gentleman



17.12. Megawatt



4 Nachtlicht & Fusion.Robot: Der Wüselhain



5 NOA: Magisches Kaleidoskop



6 Nachtlicht: Frostorchester Schabernack



18.12. Edoardo Bennato



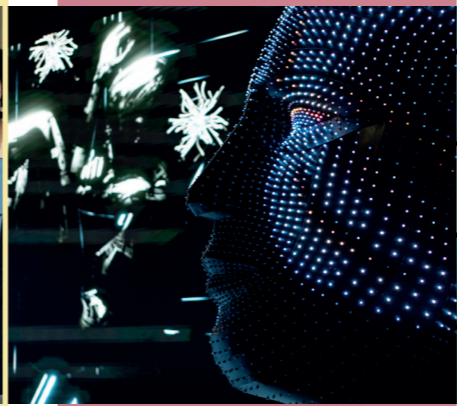
19.12. Baschi



20.12. Fritz Kalkbrenner



21.12. Majan/Badchieff



7 Limelight: Talking Heads



8 Petr Vacek & Adam Cigler: Reflexe



9 Cédric le Borgne: Anges gris



22.12. Amistat



23.12. Stress MTV Unplugged



25.12. Philipp Fankhauser



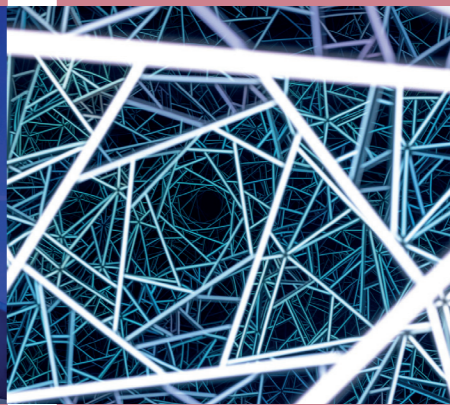
26.12. Nemo



10 Nominal: Mond



11 Schulen Vaz/Obervaz und Bonaduz: Der kleine Prinz



12 NOA: Cosmo



27.12. Joya Marleen



28.12. Bastian Baker



29.12. Eliane



30.12. Jan SEVEN Dettwyler



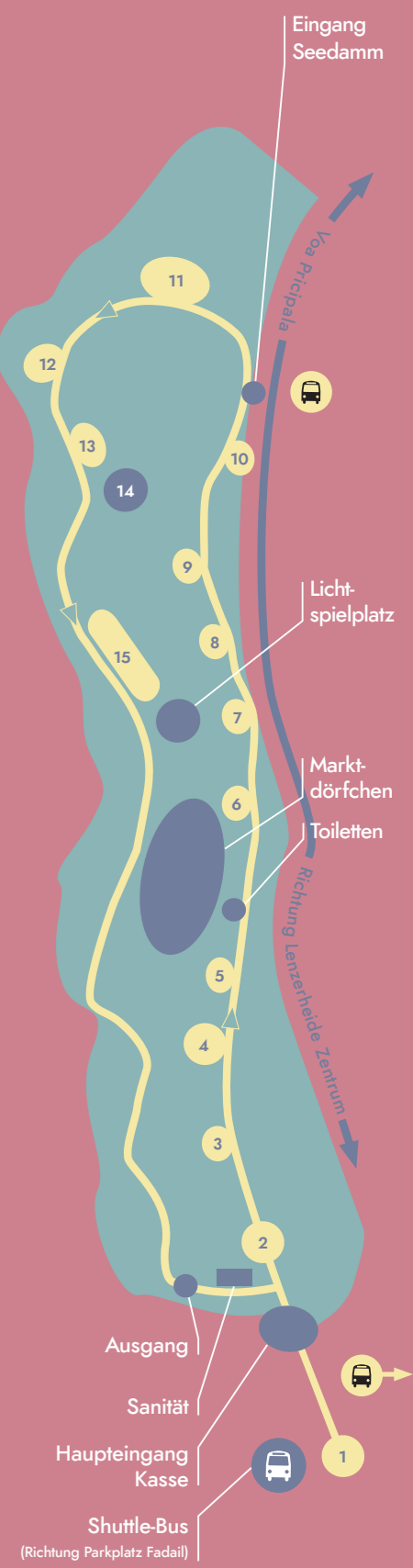
13 NOA: Wings



14 Classic Corner: Kerzenmeer



15 Nicolas Paolozzi/Module: LOTUS



Mein Zauberwald. Mein Portal. Mein ewz.

Für die ewz-Night sogar 50% Rabatt sichern.
Jetzt registrieren und profitieren.



20%
auf Tickets

ewz

FASZINATION
FÜR ALLE
SINNE
12. – 30. DEZ
2024

ZAUBERWALD 24

WWW.ZAUBERWALD.CH

JETZT SICHERN
LIMITIERTE
TICKETS
JETZT SICHERN

CLASSIC CORNER

Kultur am Pass präsentiert gemeinsam mit Landquart Fashion Outlet als Presenting Partner den Classic Corner.

Was alle Künstler:innen verbindet, ist die starke musikalische Ausdruckskraft und die Freude am Experimentieren. Die Kombination von klassischer Musik und Natur macht dieses Erlebnis einzigartig.

Täglich um 17:30 / 18:30 / 19:30 auf der
Classic Corner Bühne.

LANDQUART
FASHION OUTLET

PRESENTED BY
INB
AM PASS
KUL



- | | |
|----------------|--------------------------------------------------------------------------------------------|
| 12./13./14.12. | Livia Berchtold - Violine
Bastian Loewe - Violine
Petya Mihneva - Klavier |
| 15.12. | La Bargeda
Musikschule Central Grischun |
| 17./18./19.12. | Faustyna Szudra-Ng - Saxophon
Charles Ng - Saxophon |
| 20.12. | Junges Orchester Graubünden |
| 21./22./23.12. | Ensemble Lyrix
Nora Bertogg - Sopran
Zoltán Despond - Cello
Isabel Goller - Harfe |
| 25./26.12. | Felix Brunnenkant - Cello
Aita Gaudenz - Klavier |
| 27./28.12. | Jodok Vuille - Cello
Stefanie Burgener - Klavier |
| 29./30.12. | Fabian Ziegler - Perkussion |

KINDERPROGRAMM

Der Zauberwald Lenzerheide präsentiert mit Coop als Kids Partnerin wunderbare Märchenwelten für Kinder vor einer zauberhaften Winterkulisse. Täglich ab 18:00 Uhr auf der Waldbühne.

coop



- | | |
|------------|----------------------------|
| 12.12. | Linard Bardill |
| 13.12. | Singvögel |
| 14.12. | Silberbüx |
| 15.12. | Schwiizergoofe |
| 17.12. | Dan White |
| 18.12. | Professor Bumbastic |
| 19./20.12. | Laurent & Max |
| 21.12. | Singvögel |
| 22./23.12. | Papagallo & Gollo |
| 25./26.12. | Eiszauber |
| 27./28.12. | Andrew Bond |
| 29./30.12. | Marius von der Jagdkapelle |

ÖFFNUNGSZEITEN

DO, 12. DEZ. - MO, 30. DEZ. 2024
17:00 - 22:30 UHR

Marktdörfchen	17:00 – 22:00 Uhr
Lichtkunst	17:00 – 22:30 Uhr
Classic Corner	17:30/18:30/19:30 Uhr
Kinder Act	18:00 – 18:30 Uhr
Musik Act	20:15 – 21:45 Uhr

Am 16. Dezember ist Ruhetag und der Zauberwald bleibt geschlossen. Am 24. Dezember bleiben Bühne und Marktdörfchen geschlossen. Die Lichtinstallationen können am 24. Dezember von 17:00 – 19:00 Uhr bei reduziertem Eintritt bestaunt werden.

KULINARIK

In diesem Jahr laden wir erneut herzlich in unser Marktdörfchen ein, um eine Vielfalt an regionalen Spezialitäten und Köstlichkeiten zu geniessen. Unsere Gastronomen freuen sich!

PREISE

MUSIC ACT, INKL. KINDER ACT, CLASSIC CORNER, LICHTKUNST UND MARKTDÖRFCHEN. GANZER ABEND GÜLTIG.

Erwachsene (ab 16 Jahre) ab CHF 39.00
Jugendliche (bis und mit 15 Jahre) CHF 19.00

KINDER ACT, INKL. LICHTKUNST, CLASSIC CORNER UND MARKTDÖRFCHEN. TICKET GÜLTIG VON 17:00-20:00, EINTRITT VOR 18:00 UHR.

Erwachsene (ab 16 Jahre) CHF 25.00
Kinder & Jugendliche (4 – 15 Jahre) CHF 9.00

LATE NIGHT WALK, NUR LICHTKUNST UND MARKTDÖRFCHEN. EINTRITT AB 21:00 UHR.

Erwachsene (ab 16 Jahre) CHF 25.00
Jugendliche (bis und mit 15 Jahre) CHF 9.00

Für den Zauberwald Lenzerheide gibt es keine Altersbeschränkung.

INFORMATIONEN

GELÄNDE

Das Gelände ist für Rollstuhlfahrer:innen nur eingeschränkt zugänglich. Der Aufenthalt im Zauberwald Lenzerheide erfolgt auf eigene Gefahr. Der Veranstalter lehnt jegliche Haftung ab.

ANFAHRT

Shuttle vom Parkplatz Fadail zum Haupteingang Zauberwald 17:30 – 22:30 und am 24.12. 17:00 – 19:30 Uhr.

MEHR INFORMATIONEN:



VIELEN DANK

ewz

Graubündner
Kantonalbank

coop

LANDQUART
FASHION OUTLET

See TICKETS

Lenzerheide

SRF

Blick

südostschweiz

ENERGY

ISS

ROB NICOLAS

COMMUNICAZIUN.CH
DIE MANUFATUR

H

Hautle Invest AG

ELEKTRO JON
CAVIEZEL AG
Lenzerheide

KESSLER
Mit Sicherheit voraus

Electrolux

HEMMISOUND
EVENTTECHNIK

Familie
Martullo-Blocher

cortispleiss

Wir haben zwar
keine Zauberformel,
dafür Engagements
die verzaubern. ★★

gkb.ch/engagement

Graubündner
Kantonalbank

Main Partner
Graubündner
Kantonalbank

Destination Partner Kids Partnerin Classic Partner Ticket Partner
Lenzerheide coop LANDQUART FASHION OUTLET See TICKETS

Media Partners
SRF S3 Blick
südostschweiz ENERGY



Triff Jamadu täglich vor
dem Kinderprogramm im
Zauberwald Lenzerheide.

QR-Code
scannen und eine
von drei coolen
Jamadu-Boxen
gewinnen!



coop
Für mich und dich.

coop.ch/win-jamadu-box